

# ひ 日 ~ ひび おひさま ~



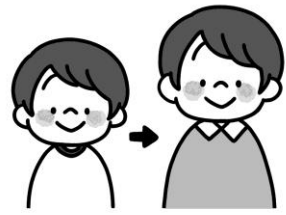
ご入学・ご進級おめでとうございます!

新しい日々が始まりましたね。お日さまのようなあたたかい心で、一日一日を大切にしながら、日々感謝して、自分のペースで、ちょっとずつ成長していけると素敵ですね。

私は、そんな緑小のみなさんの体と心の健康と成長をサポートする養護教諭の [redacted] です。1年間どうぞよろしくお願ひします。

## 健康診断ってこんなにすごい!

4月保健目標  
自分のからだのことを知ろう



自分の成長を知ることができる!



病気や異常を見つけることができる!



からだに興味をもつきっかけになる!

### 身体測定

身長・体重をはかります。どれくらい成長したかバランスよく成長しているかを調べます。



### 視力検査

学校生活に支障のない見え方であるかどうかを検査します。



### 尿検査

腎臓の異常や病気がないかを検査します。



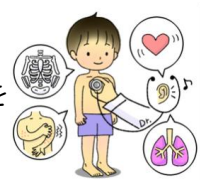
### 聴力検査

耳がよく聞こえているか、難聴の疑いがないかを検査します。



### 内科検診

内科医の先生に心臓・肺の音に異常はないか、栄養はとれているか、皮膚の病気や貧血はないか、背骨や胸の骨などに病気や異常はないかをみてもらいます。



### 心臓検診

心臓の音がドキドキ動くと、かすかに電気が流れます。この電気の波を形に表して、心臓がうまく働いているかをみてもらいます。



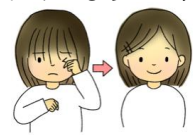
### 歯科検診

歯科医の先生に、歯と口の中が健康かどうか検査してもらいます。むし歯はないか、歯並び・歯肉の状態・顎関節に異常はないか、歯垢は残っていないかなどをみてもらいます。



### 眼科検診

眼科医の先生に、目や目のまわり(まぶたやまつげ)の異常や病気がないかみてもらいます。



### 耳鼻科検診


耳鼻科医の先生に、耳・鼻・のどの異常や病気がないかをみてもらいます。






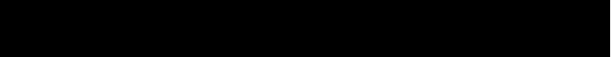
# てい き けん こう しん だん す け じ ゅ ー る 定期健康診断スケジュール

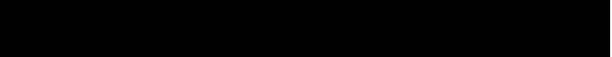
じっしび 実施日	こうもく 項目	き 気をつけること
4/10(金)	ちようりよくけんさ 聴力検査(1・2・3・5年)	かみ けがみ 髪の毛が耳にかからないようにします。
4/13(月) 9:30~	ちようりよくけんさ ぜんかいけつせきしゃ 聴力検査(前回欠席者) じび かけんしん ぜんがくねん 耳鼻科検診(全学年)	かみ けがみ 髪の毛が耳にかからないようにします。 
4/14(火)	しんたいそくてい しりよくけんさ 身体測定・視力検査(5・6年)	かみの長い人は、二つ結びなど身長が測りやすいように まとめます(ポニーテール・お団子などの髪型はし ない)。めがねをかけている人は必ず持ってきます。
4/15(水)	しんたいそくてい しりよくけんさ 身体測定・視力検査(3・4年) にようけんさきつとはいふ 尿検査キット配付(全学年)	
4/16(木)~9:00	にようけんさていしゆつ ぜんがくねん 尿検査提出(全学年)	あきお 朝起きてすぐに、出始めから少し後の尿を取ります。
	しんたいそくてい しりよくけんさ ねん しんぞうけんしんちようさひょうていしゆつ ねん た がくねんたいしやうしゃ 身体測定・視力検査(1・2年)・心臓検診調査票提出(1年・他学年対象者)	
4/21(火) 13:30	ないかけんしん ねん 内科検診(1・2・3年)	ぜんじつ 前日にはからだを清潔にしておきます。 
4/23(木) 13:30	ないかけんしん ねん 内科検診(4・5・6年 ぜんかいけつせきしゃ 前回欠席者)	かみの長い人はまとめておきます。
5/1(金)~9:00	にようけんさ じけんさていしゆつ たいしやうしゃ 尿検査 2次検査提出(対象者)・一次未提出者提出	いちじみていしゆつしやていしゆつ
5/7(木) 11:20	しんぞうけんしん ねん た がくねんたいしやうしゃ 心臓検診(1年・他学年対象者)	
5/12(火) 10:00	し かけんしん ぜんがくねん 歯科検診(全学年)	あさ 朝ごはんの後、一本ずつ歯をみがきます。 
6/5(金) 9:30	しんぞうびやう じけんさ せんさつえい たいしやうしゃ 心臓病2次検査x線撮影(対象者)	あいかわちゆうがっこう きやういんそつ 愛川中学校(教員引率)
6/10(水) 13:30	しんぞうびやう じけんさ せんしんなど たいしやうしゃ 心臓病2次検査問診等(対象者)	あいかわまちけんこうぶらざ ほごしや かた い 愛川町健康プラザ(保護者の方と行きます。)
6/18(木) 9:50	がんかけんしん ぜんがくねん 眼科検診(全学年)	まへがみ 前髪の長い人は分けたり、ピンでとめます。

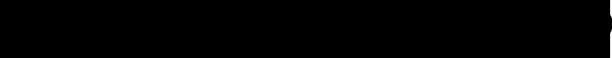



校医の先生の  
紹介です

ないか い  
内科医 : 

し か い  
歯科医 : 

が ん か い  
眼科医 : 

じ び か い  
耳鼻科医 : 

やくざいし  
薬剤師 : 

わたしの名前は  
「びかりちゃん」です!



「よろしくおねがいます」「ありがとうございます」の挨拶、自分の名前を伝えましょう。